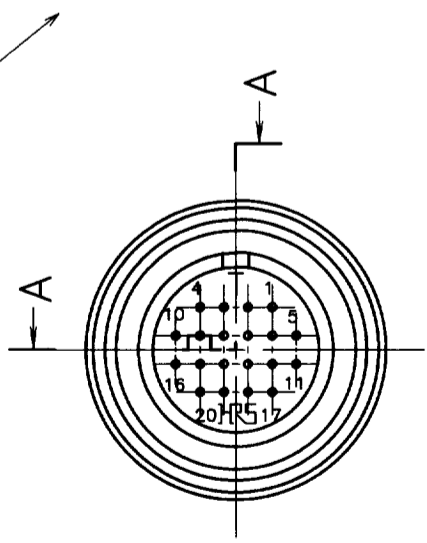
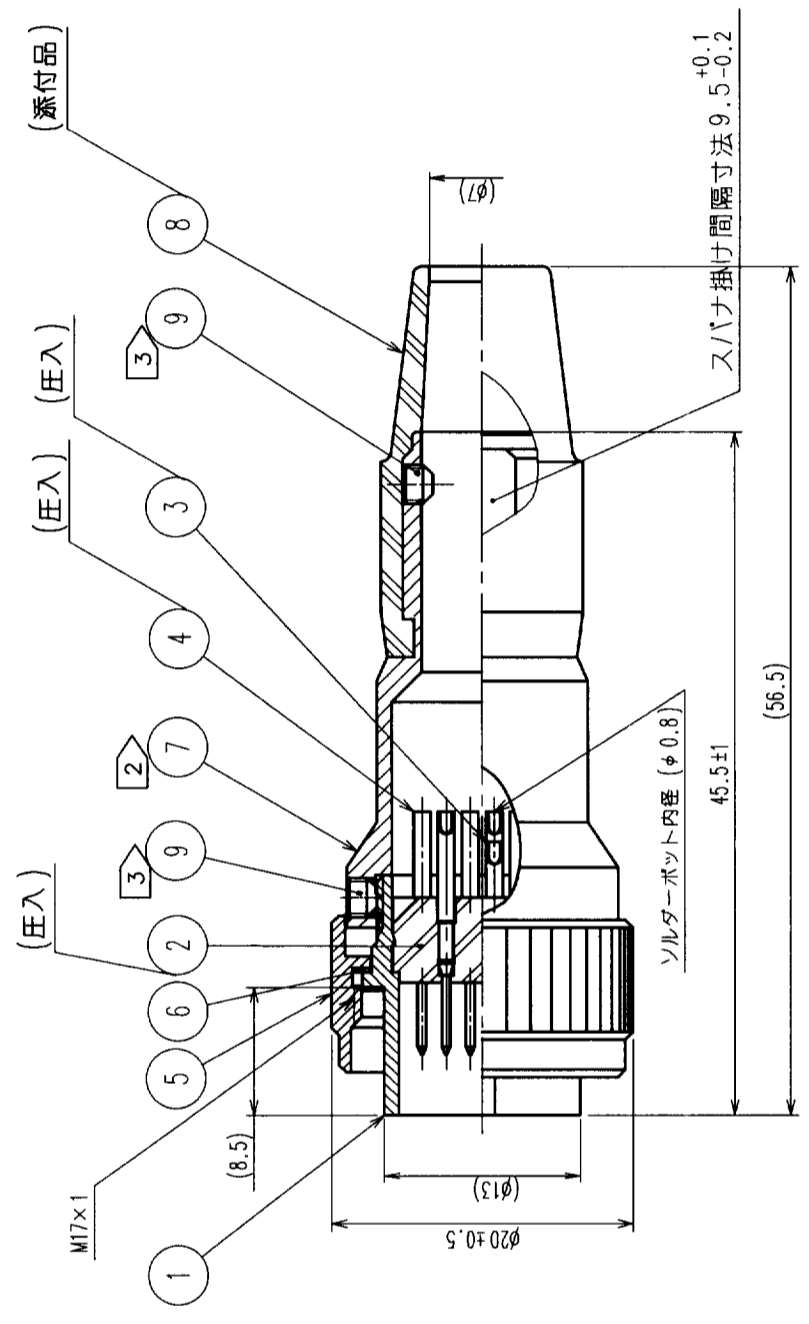
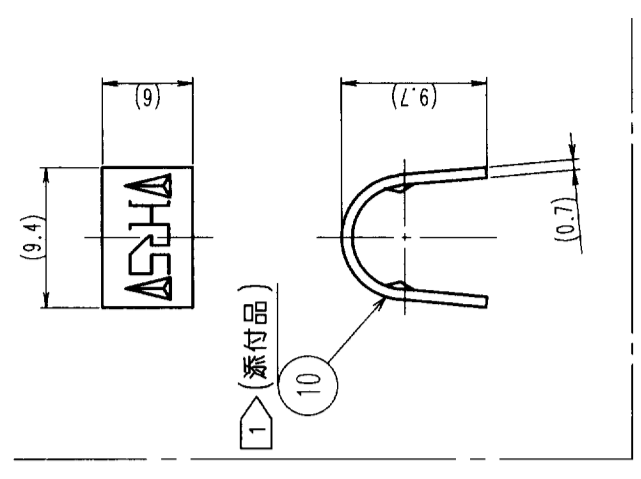


△の数 COUNT	訂正記 DESCRIPTION OF REVISIONS	年月日 DATE	設計検 BY CHKD	年月日 DATE	訂正記 DESCRIPTION OF REVISIONS	年月日 DATE	設計検 BY CHKD	年月日 DATE
△								
△								
△								



注 1 部番⑩の手动圧着工具: HR10A-TC-02
 2 部番⑦の推奨締付トルク: 2~2.5N・m
 3 部番⑨の推奨締付トルク: 0.3~0.4N・m
 ねじ部には緩み防止の為ロックタイト242又は同等品の塗布を推奨します。
 4 部番①に対する部番⑦の回転方向の位置関係は一例を示す。

5	黄銅	ニッケルめっき	10	黄銅	設計検 DESIGNED	年月日 DATE	設計検 BY CHKD	年月日 DATE	
4	黄銅	金めっき	9	鋼	校閲 CHECKED				
3	黄銅	金めっき	8	合成ゴム	承認 APPROVED				
2	ポリアミド樹脂	(クロ) UL94V-1	7	黄銅	製図 DRAWN				
1	黄銅	ニッケルめっき	6	テフロン	製図 DESIGNED				
部番		材	質	材	質	処	理	備	
備考		REMARKS		処		理		備	
備考		REMARKS		処		理		備	
旧製品コード CODE NO. (OLD) CL		図番 DRAWING NO. ADC3-112935-01		製品名 PART NO. HR10A-13TPK-20P (01)		製図承認 CHECKED APPROVED		製図承認 CHECKED APPROVED	
尺度 SCALE 2:1		単位 UNITS mm		製品コード CODE NO. CL110-1820-5-01		製図承認 CHECKED APPROVED		製図承認 CHECKED APPROVED	
HRS		HIROSE ELECTRIC CO.,LTD.		1/1		FORM NO.233		FORM NO.233	

TO	R		
----	---	--	--